

Stores à lamelles



L'élégance des grands classiques

Schenker
Storen



Produits

- 4 / 5** Store tout métal GM 200
- 6 / 7** Store tout métal GM 100
- 8 / 9** Store métallique à lamelles reliées MV 90
- 10 / 11** Stores à lamelles reliées VR 70 et VR 90
- 12 / 13** Stores à lamelles reliées VR 70 LO et VR 90 LO
- 14 / 15** Store à lamelles reliées VR 90 triangle
- 16 / 17** Store à lamelles reliées VR 90 résistant au vent
- 18 / 19** Stores à lamelles convexes KR 60 et KR 80
- 20 / 21** Stores à lamelles Economy EC 70 et EC 100
- 22 / 23** Store à lamelles reliées RE 50
- 24** Gamme des couleurs
- 25** Modules MINERGIE® et actionnements solaires

Données techniques

- 26** Store tout métal GM 200
- 27** Store tout métal GM 100
- 28** Store métallique à lamelles reliées MV 90
- 29** Stores à lamelles reliées VR 70 et VR 90
- 30** Store à lamelles reliées VR 90 triangle
- 31** Store à lamelles reliées VR 90 résistant au vent
- 32** Stores à lamelles convexes KR 60 et KR 80
- 33** Stores à lamelles Economy EC 70 et EC 100
- 34** Stores à lamelles Economy EC 70 P et EC 100 P
- 35** Store à lamelles reliées RE 50



SchenkerPlus®

Les stores à valeur ajoutée.

- Top-service aussi sur d'autres marques
- Service de réparation 24h sur 24
- 37 filiales dans toute la Suisse
- 5 ans de protection All-Risk
- Certification environnement
- Production/logistique optimisées en terme de CO₂

Schenker Storen vous assiste également après l'achat et vous offre ainsi un «plus» indéniable: un «plus» dans le service et les prestations novatrices – pour pouvoir profiter de votre système de protection contre le soleil et les intempéries pendant de nombreuses années.

Pour toutes les architectures possibles

Choix de produits, qualité et service

Les stores à lamelles sont aussi variés que les architectures où ils sont utilisés. Ils sont réglables dans toutes les positions horizontales et verticales, et garantissent ainsi une luminosité optimale de la pièce, jusqu'à l'obscurcissement le plus complet.

Chaque store est disponible avec actionnement manuel, motorisé ou solaire et également avec commande électronique.

Schenker Storen vous propose non seulement le produit optimal, mais aussi de nombreux conseils et un service rapide –

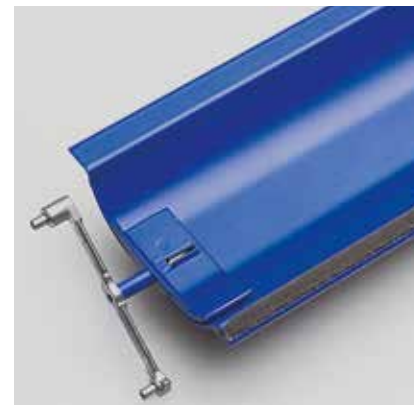
l'une de nos 37 succursales en Suisse se trouve certainement près de chez vous!



Sûrement mieux protégé

Le store tout métal GM 200

Le store GM 200 allie toutes les propriétés des stores tout métal ayant fait leurs preuves et montre ce qui aujourd'hui est techniquement réalisable. Outre le fait qu'il satisfait au niveau des exigences de sécurité, ses lamelles modernes à la forme légèrement arrondie répondent également au souci esthétique des architectes et maîtres d'ouvrage. Il trouve parfaitement sa place partout où une sécurité accrue est souhaitée, par exemple dans les maisons individuelles, les appartements au rez-de-chaussée ou les bâtiments commerciaux et administratifs. Le verrouillage situé dans les coulisses latérales rend la tâche difficile aux cambrioleurs. Les mécanismes de relevage et de basculeur sont également logés dans les coulisses latérales. Dans le cas où quelque chose devait se trouver sous le store tout métal lorsqu'on abaisse celui-ci, le système de débrayage dont il est muni permet d'éviter les dégâts.



Couleurs à choix: moyennant plus-value, les clips et supports de lamelle sont disponibles en exécution thermopoudrée, tout comme les coulisses latérales et les lames finales, contre une plus-value.

Ce qui le rend unique

- Store tout métal stable et robuste
- Toutes les pièces métalliques sollicitées sont fabriquées dans des métaux inoxydables.
- Pas de bande de relevage au niveau des lamelles.
- Protection contre les intrusions à l'aide d'un verrouillage efficace dans chaque position.
- Assure une bonne isolation ainsi qu'un bon obscurcissement.
- Réglage individuel de l'inclinaison des lamelles.
- Système de débrayage qui protège le store contre des dégâts.
- La forme des lamelles est spécialement conçue pour éviter des déformations.



Points forts de sa conception

- Lamelles roulées (épaisseur 0,6 mm, largeur 90 mm) avec lèvre amortisseuse.
- Lamelles tenues des deux côtés dans des supports métalliques et assurées par des clips en acier inoxydable.
- Lamelles interchangeables individuellement depuis l'intérieur.
- Lame finale et coulisses en aluminium extrudé, éloxé naturel, disponibles contre plus-value thermopoudrée ou éloxées couleur.
- Coulisses avec joints amortisseurs de bruit.
- Le mécanisme de relevage est muni d'une chaînette de traction ne nécessitant pas d'entretien.
- Le mécanisme de basculeur est composé de segments pliants en acier inoxydable, lesquels sont montés dans les coulisses.

Option

- Lamelles extrudées (épaisseur 1,1 mm, largeur 90 mm).
- Fermeture silencieuse grâce à des bandes de feutre insérées dans le profil.

Couleurs à choix: contre supplément de prix, clips et supports de lamelles revêtus en couleur, comme les coulisses latérales et les rails terminaux.

Actionnement

Actionnement manuel, motorisé ou solaire et, sur demande, disponible également avec commande électronique.

GM 200

- Pour appartements, maisons individuelles, bâtiments commerciaux et administratifs
- Lorsqu'une sécurité accrue est requise
- Bonne isolation et obscurcissement optimal
- Très résistant au vent

La meilleure sécurité automatique

Store tout métal GM 100

Le GM 100 est le seul store tout métal à actionnement forcé du marché. Sa technique unique en son genre assure qu'il soit verrouillé automatiquement dans chaque position et chaque inclinaison des lamelles, ce qui lui permet de vous offrir la meilleure sécurité possible. Par la chaîne à rouleaux continue dans les coulisses latérales, le GM 100 peut être utilisé dans n'importe quelle position des lamelles et il convient ainsi pour des applications verticales et horizontales dans des villas, des appartements à plain-pied, des bâtiments commerciaux et administratifs. Son mécanisme précis garantit la plus grande sécurité en service puisque ses lamelles stables conçues pour une grande résistance au flambage supportent des vitesses de vent maximales.





Mécanique unique en son genre: la coulisse avec la chaîne à rouleaux continue et la chaîne à parallélogrammes guidée assure le verrouillage du store dans chaque position.

Ce qui le rend unique

- Store tout métal à actionnement forcé.
- Convient pour des applications verticales et horizontales.
- Toutes les pièces sollicitées mécaniquement sont en métal exempt de corrosion.
- Verrouillé dans chaque position et chaque inclinaison des lamelles
- Pas de sangle de tirage dans la zone des lamelles.
- Forme des lamelles spécialement résistante au flambage.
- Fermeture optimale des lamelles.
- Haute sécurité en service.
- Excellente résistance au vent.

Point forts de sa conception

- Lamelles roulées (épaisseur 0,6 mm, largeur 90 mm) avec lèvre amortisseuse.
- Rails terminaux et glissières en aluminium extrudé, anodisé incolore, ou contre supplément de prix thermopoudré ou anodisé coloré.
- Coulisses en trois parties afin d'assurer l'accès aux éléments mécaniques.
- Chaîne à rouleaux continue.
- Les éléments de bascule et d'arrêt nécessaires à l'inclinaison des lamelles sont intégrés dans les coulisses latérales.
- La chaîne à parallélogrammes guidée stabilise les lamelles dans chaque position.
- Engrenage protégé de la poussière et exempt d'entretien grâce au boîtier fermé et à la lubrification à vie.

Actionnement

Actionnement manuel, motorisé ou solaire et, sur demande, disponible également avec commande électronique.

Utilisation flexible

Le GM 100 peut être utilisé dans n'importe quelle position d'inclinaison: le store fonctionne dans chaque position de montage, verticale ou horizontale, se déplaçant vers le bas ou le haut.



Lamelles stables: forme des lamelles conçue pour une haute résistance au flambage avec profil amortisseur serti.

GM 100

- Pour tous les genres de bâtiment
- Store unique en son genre, convenant aussi pour des applications horizontales
- Répond à de hautes exigences de sécurité
- Excellente résistance au vent

Mécanisme de verrouillage actif

Store métallique à lamelles reliées MV 90

Le store métallique à lamelles reliées MV 90 se trouve en tête en matière de sécurité. En effet, le mécanisme actif de verrouillage et le mode de guidage des lamelles sont conçus de telle manière qu'ils rendent la tâche difficile aux hôtes indésirables.

Le MV 90 est robuste, il ne demande que très peu d'entretien et son design convainc par son esthétisme architectural. De plus, il assure une manipulation sûre et un parfait confort au niveau de l'éclairage.





Liaison optimale: la liaison brevetée entre les lamelles et la bande-échelle, se fait à l'aide d'un œillet en acier inoxydable serti dans le retour de la lamelle sans pour autant l'affaiblir.

Ce qui le rend unique

- Diverses positions des lamelles pour un éclairage et un obscurcissement optimaux des locaux.
- Lamelles munies de profils atténuant le bruit et la lumière.
- Fermeture optimale des lamelles grâce à leur forme spéciale.
- Doigts de guidage en polyamide résistants aux UV, assurant un fonctionnement silencieux, avec un dispositif de soutien, garantissant ainsi un bon guidage des lamelles.
- Meilleure rentabilité et durée de vie élevée grâce à une construction simple et robuste.
- Structure modulaire assurant un entretien bon marché.



- Forme de la lame finale présentant une face inférieure effilée pour une bonne fermeture sur chaque tablette de fenêtre, de dimensions identiques pour toutes les largeurs de stores.
- Large champ d'application: villas familiales et immeubles locatifs, bâtiments administratifs et publics, tels qu'écoles et hôpitaux, ainsi que pour des bâtiments industriels.

Points forts de sa conception

- Sécurité contre l'effraction grâce à un verrouillage efficace dans chaque position.
- Verrouillage protégé dans les coulisses latérales par une courroie dentée renforcée en acier.
- Lamelles stables à bords renforcés, largeur 90 mm, axes de guidées des deux côtés.

Fermeture complète des lamelles:

le profil spécial des lamelles MV 90 permet un chevauchement efficace, assurant ainsi une fermeture complète, du jamais vu à ce jour. Pour un obscurcissement maximal, une meilleure insonorisation et une bonne isolation.

- Lamelles de 0,45 mm d'épaisseur.
- Bande-échelle en polyester résistante aux salissures et à l'usure.
- Système de débrayage qui protège le store contre des dégâts.

Actionnement

Actionnement manuel, motorisé ou solaire et, sur demande, disponible également avec commande électronique.

Utilisation flexible

- Etant donné que les produits MV 90 et VR 90 sont pourvus de lamelles semblables, ces deux modèles se combinent parfaitement en cas de transformation ou de rénovation.
- Nous recommandons le MV 90 muni du dispositif de verrouillage dans toutes les positions pour les fenêtres du rez-de-chaussée.

MV 90

- Pour tous les types de bâtiments
- Pour une sécurité accrue
- Excellente insonorisation
- Très bon obscurcissement



Les bons côtés du fonctionnel

Stores à lamelles reliées VR 70 et VR 90

Les stores à lamelles reliées VR 70 et VR 90 sont la preuve qu'une fonction bien mise au point peut avoir de bons côtés. En raison de la forme spéciale de leurs lamelles, ces produits conviennent parfaitement partout où un bon obscurcissement est souhaité. La position des lamelles peut être réglée librement selon les besoins. Les différentes exécutions possibles répondent à toutes les exigences.



Guidage par câble: le guidage par câble disponible en option du VR 90 ouvre de multiples possibilités architectoniques dans la conception des façades.

Ce qui le rend unique

- Rapport qualité/prix optimal.
- Vaste champ d'utilisation, p. ex. pour bâtiments administratifs, écoles, lotissements résidentiels, maisons de retraite, hôpitaux, maisons individuelles et immeubles locatifs.
- Sécurité du fonctionnement absolue grâce à une utilisation simple et sans effort.
- Diverses possibilités de positionner les lamelles pour assurer un parfait éclairage ambiant, de même qu'un bon obscurcissement des pièces de séjour et de travail.
- Réglage progressif de la luminosité intérieur.

- Forme spéciale des lamelles pour embellir l'aspect de la façade et pour obscurcir la pièce.

Points forts de sa conception

- Lamelles au profil élégant pour une architecture esthétique.
- Coulisses munies de profils amortisseurs résistants aux UV pour un fonctionnement silencieux.
- Excellentes propriétés isolantes afin de réduire les frais en énergie.
- Lamelles stables à bords renforcés des deux côtés, largeur 70 mm et 90 mm, avec profils atténuant le bruit et la lumière.
- Lamelles de 0,42 mm d'épaisseur.
- La plupart des éléments mécaniques du store peuvent être changés sur place.

Option

- Guidage par câble pour VR 90.



Rollo moustiquaire ISR: store à lamelles et protection contre les insectes combinés avec coulisses adaptées demandant peu de place.

Actionnement

Actionnement manuel, motorisé ou solaire et, sur demande, disponible également avec commande électronique.

Utilisation flexible

- VR 90 et MV 90 ont des formes de lamelles semblables. Ces stores se combinent très bien lors de transformation ou de rénovations.
- Lamelles également disponibles avec perforations (densité des perforations 5%, et leur diamètre est de 0,8 mm).
- Store à lamelles et protection anti-insectes combinés, disponibles avec glissières adaptées demandant peu de place.

VR 70 et VR 90

- La vedette parmi les stores à lamelles
- Simple à utiliser
- Facile d'entretien
- Le VR 70 économise de la place

Idéaux pour travailler

Stores à lamelles reliées VR 70 LO et VR 90 LO

«LO» signifie lumière du jour optimisée. Afin d'empêcher les reflets parasites, par exemples sur les écrans d'ordinateurs, la technologie LO veille à offrir autant d'ombre que nécessaire et à laisser passer autant de lumière que possible.

Pour y parvenir, les lamelles ne se ferment pas de la même manière sur toute la hauteur: l'ouverture entre les lamelles sera progressivement plus étroite vers le bas et de plus en plus large vers le haut.





Lumière du jour optimisée: efficacité lumineuse optimale évitant des reflets grâce à des ouvertures progressives entre les lamelles: plus étroites vers le bas et plus larges vers le haut.

Ce qui le rend unique

- Les stores avec optimisation de la lumière sont principalement utilisés dans les bâtiments commerciaux, scolaires et administratifs.
- Ils augmentent le confort sur le lieu de travail.
- Des économies d'énergie peuvent être réalisées grâce à l'utilisation optimale des sources lumineuses, l'usage de la lumière artificielle n'intervenant que lorsque la lumière du jour devient insuffisante.
- Optimisation de la lumière du jour avec distribution confortable de la lumière dans toute la pièce.
- Transition progressive continue de la position des lamelles.

Points forts de sa conception

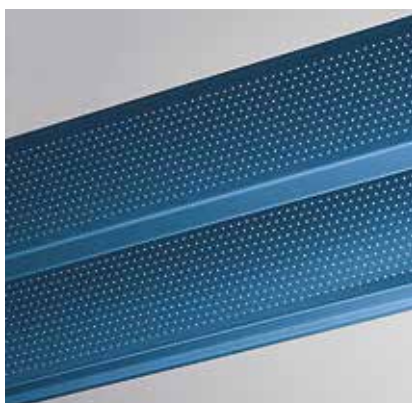
- Ouverture progressive entre les lamelles vers le haut.
- Economies d'énergie grâce à l'optimisation de la lumière du jour et la réduction de la climatisation.
- Bande-échelle en polyester résistante aux salissures et à l'usure.

Actionnement

Actionnement manuel, motorisé ou solaire et, sur demande, disponible également avec commande électronique.

Utilisation flexible

- Lamelles également disponibles avec perforations (densité des perforations 5 % et leur diamètre est de 0,8 mm).
- Store à lamelles et protection anti-insectes combinés, disponibles avec glissières adaptées demandant peu de place.



Protection contre le soleil et vue à l'extérieur: les lamelles perforées permettent de percevoir l'extérieur même lorsque les stores sont abaissés et fermés.

LO 70 et LO 90

- Pour une ambiance agréable et de bonnes conditions de travail
- Permet des économies d'énergie
- Empêche les reflets sur les écrans
- Augmente le confort



Horizontal – aussi en triangle

Store à lamelles reliées VR 90 triangle

Une solution admirable: le VR 90 triangle s'adapte aux formes de fenêtre triangulaires – et horizontalement, les lamelles sont disposées parallèlement à la tablette de fenêtre. De plus, le VR 90 triangle offre bien entendu aussi les autres avantages des stores à lamelles reliées de Schenker Storen: ils sont faciles à manœuvrer, robustes, simples d'entretien et peuvent être pourvus sur demande d'une commande automatique.



Parfaite protection: relevé vers le haut, le VR 90 triangle est complètement escamoté et protégé.

Ce qui le rend unique

- Store à lamelles pour fenêtres triangulaires.
- Lamelles horizontales.
- Lamelles de différentes longueurs guidées de chaque côté.
- Sécurité de fonctionnement absolue grâce à la manœuvre aisée et sans effort.
- Différents réglages des lamelles pour un éclairage optimal de la pièce et un excellent obscurcissement des pièces d'habitation et de travail.
- Réglage continu de la luminosité intérieure.
- Complètement escamotable.

Points forts de sa conception

- Élégant profil de lamelle pour des façades esthétiques, architectoniques.
- Coulisses avec profil amortisseur stabilisé UV inséré, pour un fonctionnement sans bruit.
- Excellentes propriétés d'isolation pour réduire les coûts d'énergie.
- Lamelles robustes, larges de 90 mm, bordées de chaque côté, avec profils amortisseurs de bruit et d'atténuation de lumière.
- Lamelles de 0,42 mm d'épaisseur.
- Tous les composants mécaniques essentiels peuvent être remplacés sur place.

Actionnement

Actionnement motorisé, et sur demande, disponible également avec commande électronique.



Lames finales télescopiques:

le VR 90 triangle s'adapte à la longueur du linteau une fois rentrées.



Logement des lamelles: robuste et flexible en même temps.

Utilisation flexible

- Grâce à la forme des lamelles, il peut être combiné avec le MV 90.
- Lamelles aussi disponibles perforées (proportion des trous 5 %, diamètre 0,8 mm).

VR 90 triangle

- Lamelles horizontales
- Eclairage optimal de la pièce
- Robuste et simple d'entretien

Pour les jours de grand vent

Store à lamelles reliées VR 90 résistant au vent

Le VR 90 résistant au vent a été conçu spécialement pour les bâtiments exposés au vent et a été testé par l'institut ift Rosenheim en Allemagne. Une plus grande résistance au vent signifie aussi un meilleur bilan écologique: le store à lamelles reliées protège aussi du soleil les jours chauds et venteux, et économise ainsi l'énergie qui sinon serait nécessaire pour les climatiseurs. Le VR 90 résistant au vent peut être installé ultérieurement sur presque tous les bâtiments.





Ce qui le rend unique

- Utilisable avec un vent de force 11 sur l'échelle de Beaufort (102-117 km/h).
- Des guidages par câble filaires supplémentaires stabilisent encore mieux le store.
- Pour des immeubles élevés (de bureau) ou des maisons exposées au vent.
- Utilisable même par très grand vent
- Résistance au vent testée.
- Sécurité de fonctionnement absolue grâce à la manœuvre aisée et sans effort.
- Différents réglages des lamelles pour un éclairage optimal de la pièce et un excellent obscurcissement des pièces d'habitation et de travail.
- Réglage continu de la luminosité intérieure.



Points forts de sa conception

- Élégant profil de lamelle pour des façades esthétiques, architectoniques.
- Coulisses avec profil amortisseur stabilisé UV inséré, pour un fonctionnement sans bruit.
- Excellentes propriétés d'isolation pour réduire les coûts d'énergie.
- Lamelles robustes, larges de 90 mm, bordées de chaque côté, avec profils amortisseurs de bruit et d'atténuation de lumière.
- Lamelles de 0,42 mm d'épaisseur.
- Tous les composants mécaniques essentiels peuvent être remplacés sur place.

Actionnement

Actionnement motorisés, et sur demande, disponible également avec commande électronique.

Utilisation flexible

Grâce à la forme optimisée des lamelles, il peut être combiné avec le MV 90.

Protection latérale du vent: un panneau latéral évite que le vent ne s'engouffre à l'arrière du store.

Grande résistance au vent: la combinaison du guidage par câble et coulisse profilée offre une excellente résistance au vent.

VR 90 résistant au vent

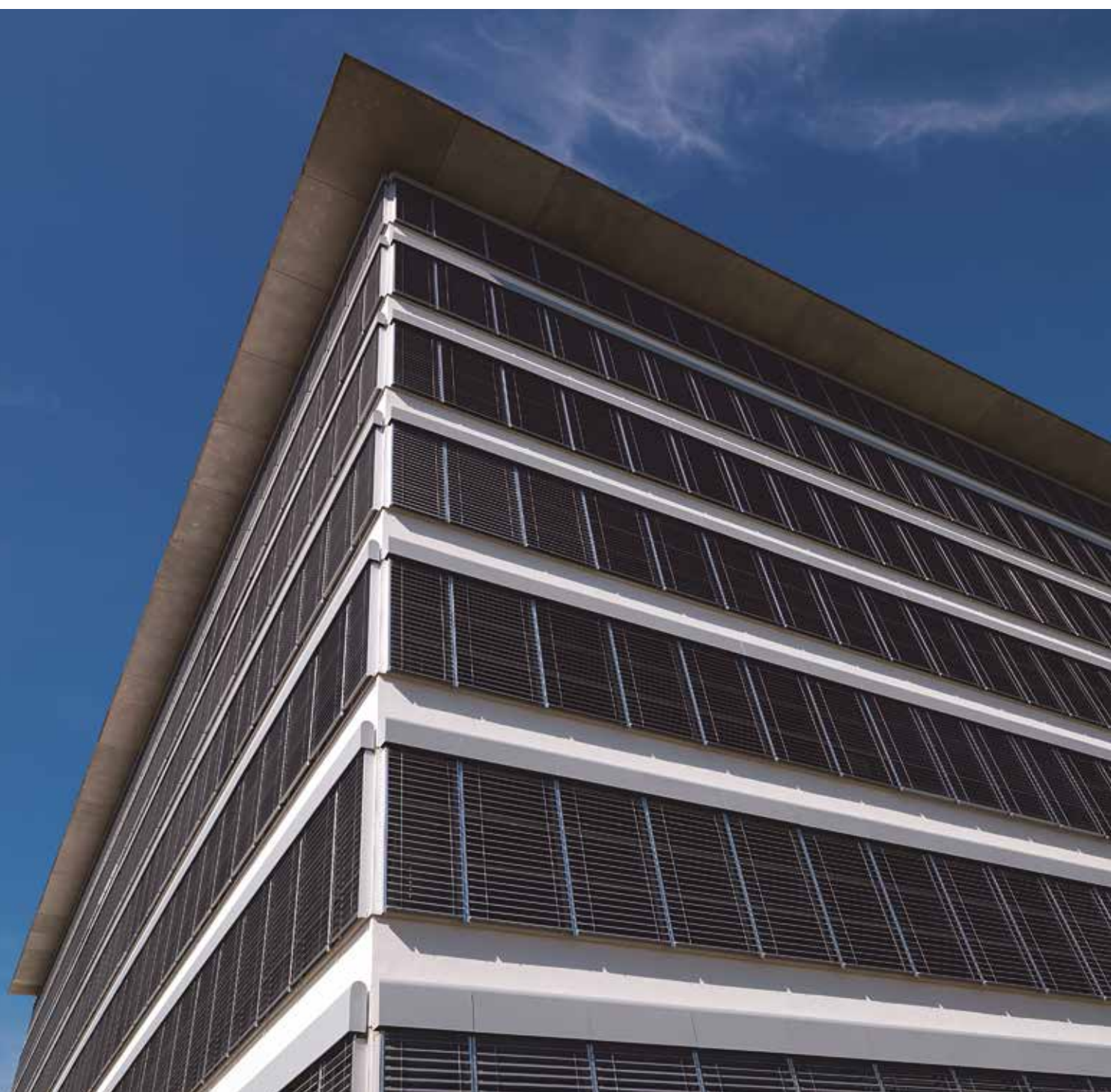
- Pour des vitesses de vent allant jusqu'à 117 km/h
- Spécial pour bâtiments exposés au vent
- Robuste et simple d'entretien

Les valeurs intérieures d'un classique

Stores à lamelles convexes KR 60 et KR 80

Si vous cherchez un store classique, élégant, ayant du style, vous ne pouvez tomber mieux qu'avec le KR 60 ou le KR 80.

Un classique ne se juge pas seulement à ses avantages extérieurs, les valeurs intérieures comptent tout autant: sa construction simple garantit une utilisation pendant des décennies, il est pratiquement sans entretien. Ce sont des qualités qui rendent un store inestimable.





Guidage par câble: le KR 80 est disponible en option avec guidage par câble. Avec ce guidage filigrane, les stores à lamelles deviennent des éléments de design des façades modernes.

Ce qui le rend unique

- Réglage de la lumière adapté aux conditions atmosphériques.
- Grâce à sa petite profondeur de niche, qui est de 110 mm et à ses lamelles étroites, le KR 60 est idéal pour les rénovations.
- Différentes inclinaisons des lamelles.

Points forts de sa conception

- Technique de jointure testée.
- Lamelles stables à bords renforcés des deux côtés, largeur 60 mm et 80 mm, de forme convexe.
- Coulisses avec profils amortisseurs et doigts de guidage en polyamide résistants aux UV, assurant un fonctionnement silencieux.
- Les doigts de guidages des lames finales mobiles et télescopiques empêchent le coinçage.
- Bande-échelle en polyester résistante aux salissures et à l'usure.

Option

- Guidage par câble pour KR 80.

Actionnement

- Actionnement manuel, motorisé ou solaire et, sur demande, disponible également avec commande électronique.

Utilisation flexible

- Egalement disponible avec optimisation de la lumière du jour (LO)
- Les lamelles du KR 80 sont aussi disponibles avec des perforations (densité des perforations 5%, et leur diamètre est de 0,8 mm).
- Store à lamelles et protection anti-insectes combinés, disponibles avec glissières adaptées demandant peu de place.



Liaison en option: la liaison brevetée exempte d'entretien entre lamelle et cordon porteur se fait par un œillet d'acier inséré dans la bordure sans affaiblir la lamelle.

KR 60 et KR 80

- Le store classique
- Idéal pour la rénovation
- Fonctionnement silencieux



La solution économique

Stores à lamelles Economy EC 70 et EC 100

Désirez-vous une solution moderne et économique? Nous vous conseillons alors des stores à lamelles Economy EC 70 ou EC 100. Ils sont économiques de par leur construction simple, ils répondent à tous vos besoins de base en terme de protection solaire, visuelle et contre l'éblouissement. Sans options inutiles et onéreuses. Le guidage par câbles et les faibles hauteurs de niche lui confèrent son caractère de construction légère. Ces stores constituent un élément esthétique important de la façade.



Guidage par câbles filigrane: les lamelles flexibles des EC 70 et EC 100 sont guidées latéralement par des câbles métalliques gainés avec une matière plastique.

Ce qui le rend unique

- Bonne visibilité à travers le store grâce aux lamelles plates.
- Réglage optimal de la lumière, excellente protection visuelle et contre l'éblouissement.
- Lumière à très faible incidence latérale.
- Lamelles flexibles et indéformables.
- Guidage sans problème grâce aux câbles gainés d'une matière plastique.
- Pas d'entretien nécessaire et service facile.
- La ligne EC est indiquée pour des constructions neuves et des transformations.



Points forts de sa conception

- Guidage latéral filigrane au niveau des lamelles.
- Le store en position fermée n'utilise que très peu de place en raison de la forme plate des lamelles.
- Faibles dimensions de linteau.
- Grande stabilité en position fermée grâce à une encoche spéciale à l'endroit du câble de guidage.
- Cordon porteur en polyester repoussant la saleté et résistant au vieillissement.

Utilisation flexible

- Lamelles également disponibles avec des perforations (densité des perforations 5%, et leur diamètre est de 0,8 mm).
- Store à lamelles et protection anti-insectes combinés, disponibles avec glissières adaptées demandant peu de place.

Grande stabilité: l'encoche spéciale dans les lamelles à l'endroit des câble de guidage garantit une bonne fermeture des lamelles entre elles et un maintien latéral optimal.



Coulisse profilée: pour une stabilité encore plus grande.

Actionnement

Actionnement manuel, motorisé ou solaire et, sur demande, disponible également avec commande électronique.

EC 70 et EC 100

- Très résistant au vent
- Lamelles flexibles, indéformables
- Egalement adapté pour des transformations
- Élément esthétique de la façade

Les compacts flexibles

Store à lamelles reliées RE 50

Le store à lamelles classique indestructible RE 50 a un effet extrêmement filigrane avec ses lamelles de 50 mm de largeur seulement. Ces lamelles sont hautement flexibles, elles reprennent leur forme initiale après une déformation sans qu'il ne subsiste aucun dégât. Le forme plate des lamelles et le guidage par tourillon demandant peu de place assurent une hauteur minimale de paquet – le RE 50 est donc la solution idéale en cas de dimensions de linteau réduites.





Lien élégant entre les lamelles: bande-échelle filigrane en remplacement de la robuste bande transversale.

Ce qui le rend unique

- Lamelles de forme flexible, sans déformation permanente.
- Idéal en cas de dimensions de linteau réduites.
- Lamelles filigranes exemptes d'entretien.
- Régulation optimale de la lumière avec la meilleure protection contre les regards et l'éblouissement.
- Grande longévité grâce à la technique robuste.

Points forts de sa conception

- Lamelles roulées (hautement flexibles, non bordées).
- Largeur des lamelles de 50 mm.
- Rails terminaux et glissières en aluminium extrudé, anodisé incolore, ou contre supplément de prix thermo-laqué ou anodisé coloré.
- Coulisses avec profil amortisseur serti, stabilisé aux UV, pour un fonctionnement silencieux.
- Chaîne à rouleaux continue.
- Bande transversale en térylène résistant aux intempéries.

Option

- Cordon porteur en polyester repoussant la saleté, résistant au vieillissement.
- Guide par câble ou par barre.



Indestructibles: les lamelles hautement flexibles de 50 mm de largeur sont extrêmement robustes.

Actionnement

Actionnement manuel, motorisé ou solaire et, sur demande, disponible également avec commande électronique.

Utilisation flexible

Le RE 50 convient aussi parfaitement comme store intérieur.

RE 50

- Solution parfaite en cas de dimensions de linteau réduites
- Lamelles flexibles, sans déformation permanente
- Idéal pour rénovations

Et la vie devient multicolore

Gamme des couleurs

Schenker Storen propose une vaste palette de teintes au choix, aussi attrayantes les unes que les autres.

Et en plus, il y a encore toutes les couleurs de l'arc-en-ciel, et quelques autres en plus: en réponse à des concepts de couleurs personnalisés, nous avons recours au système de couleurs NCS qui offre plus de 1000 couleurs adaptées à des utilisations extérieures. Votre conseiller Schenker Storen vous montre volontiers nos échantillons de couleurs.

NCS-S 3560-R 330 Pourpre	NCS-S 2020-G90Y 909 Beige vert
NCS-S 3560-Y80R 120 Rouge terre cuite	NCS-S 2010-Y30R 240 Beige clair
NCS-S 1080-Y20R 720 Jaune chrome	NCS-S 4010-Y50R 110 Beige
RAL 7016 276 Gris anthracite	NCS-S 7020-B90G 220 Vert mousse
RAL 9007 907 Gris aluminium	NCS-S 8010-Y50R 071 Brun chalet
RAL 9006 140 Aluminium	NCS-S 3040-B40G 908 Bleu turquoise
NCS-S 3000-N 130 Gris	NCS-S 4030-R90B 903 Bleu pigeon
NCS-S 1502-G 904 Gris clair	NCS-S 5040-B 440 Bleu azur
NCS-S 0502-B 010 Blanc	NCS-S 4350-R74B 906 Bleu outremer
NCS-S 0502-Y 901 Blanc pur	
NCS-S 0903-Y27R 905 Blanc crème	

Ces couleurs ne sont pas représentatives. Pour la définition des teintes, utiliser nos échantillons métalliques.

Palette de couleurs

Toutes les lamelles et pièces métalliques sont disponibles en différentes teintes au choix. Les coulisses latérales, les clips de lamelles et les lames finales sont disponibles en couleur, moyennant plus-value. Votre conseiller vous indiquera volontiers quelles sont les teintes de lamelles qui ne sont pas soumises à plus-value pour les différents modèles. Afin de définir la combinaison de couleurs souhaitée pour votre bâtiment, le meilleur moyen est de se rendre sur place avec les échantillons des teintes originales.

Plus de 1000 couleurs à choix

Avec une gamme de plus de 1000 couleurs NCS (Natural Color System®) qui conviennent à l'utilisation extérieure, le monde des couleurs des stores s'ouvre à vous. Comme les teintes standards, elles conviennent à toutes les lamelles et pièces métalliques de notre vaste gamme de stores. Grâce à un traitement très élaboré, tous les éléments de stores sont résistants aux intempéries et à la lumière. Pour les teintes à choix, nous facturons un supplément de prix.

Economiser l'énergie: plus qu'un devoir

Modules MINERGIE® et actionnements solaires



Automatiquement écologique

Pour qu'une protection contre le soleil puisse être certifiée module MINERGIE®, elle doit être impérativement combinée avec une commande électronique. Schenker Storen propose pour le moment 12 modules MINERGIE®.

Confort sur simple pression d'une touche

La réflexion écologique ne signifie pas automatiquement devoir renoncer...tout au contraire! Pour atteindre le module MINERGIE® protection contre le soleil il faut une commande électronique – qui simultanément accroît le confort.

Garantie de 5 ans

MINERGIE® signifie aussi une longue durée de vie. C'est pourquoi une garantie de 5 ans est une condition essentielle pour la certification.

Module MINERGIE®

Les modules MINERGIE® sont des éléments de construction de qualité MINERGIE®. Une maison construite de manière conséquente avec de tels modules MINERGIE® correspond aux exigences de cette norme pour l'enveloppe des bâti-

ments. Tout nouveaux sont les certificats délivrés pour le module MINERGIE® protection contre le soleil: Schenker Storen fait partie des premiers fournisseurs proposant des modules de protection contre le soleil certifiés.



Et en voici le fonctionnement

Un panneau solaire fixé au caisson de store ou à la façade produit l'énergie qui, par le biais de la commande moteur et du régulateur de charge, entraîne le moteur pour lamelles reliées ou tubulaire. Pour que le store fonctionne bien même la nuit, l'énergie excédentaire est stockée dans une batterie lithium-ion haute efficacité installée à l'abri, dans le caisson de store, qui fournit l'électricité nécessaire lorsque le soleil ne brille pas.

Actionnements solaires de Schenker Storen: autonomie de l'alimentation électrique

Tous les stores de Schenker Storen peuvent fonctionner à l'énergie solaire – et ce, grâce aux nouveaux actionnements solaires brevetés de Schenker Storen! Ils peuvent être montés sur des bâtiments neufs, dans le cadre d'une rénovation complète ou d'une amélioration durable du confort. Les marquises solaires ne nécessitent pas d'installations électriques supplémentaires, chaque store peut fonctionner de façon

autonome. Vous pourrez ainsi réaliser des économies d'énergie et de construction, grâce aux différents travaux que vous n'aurez pas à mettre en œuvre: enduisage des murs, déplacement de tuyaux, pose d'éléments de commande. Les marquises solaires fonctionnant au moyen d'actionnements basse tension, il n'est pas nécessaire de faire appel à un électricien.

Technique GM 200

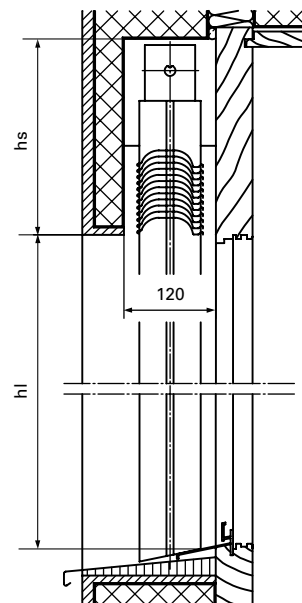
min. 60 cm
max. 280 cm

min. 56 cm
max. 400 cm

max. 8 m²

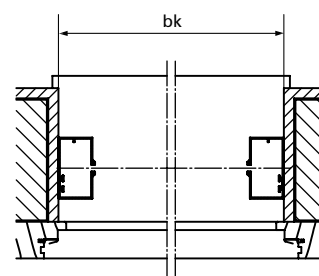
Cotes de niche (mm)

Hauteur lumière (hl)	Hauteur niche (hs)	
	Manivelle	Moteur
<900	230	230
901-1000	245	245
1001-1250	265	265
1251-1500	290	290
1501-1750	320	320
1751-2000	345	345
2001-2250	375	375
2251-2500	395	395
2501-2750	425	425
2751-3000	450	450
3001-3250	470	470
3251-3500	500	500
3501-3750	525	525
3751-4000	550	550

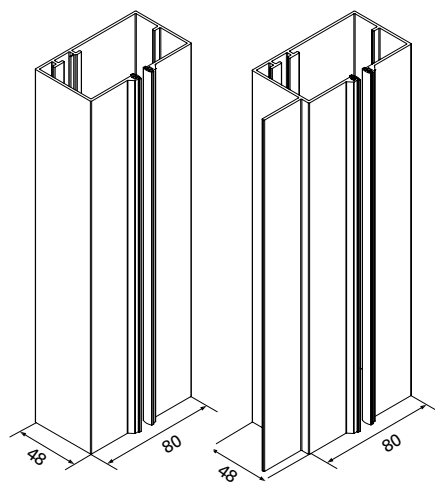


Cotes limites

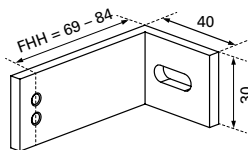
	Individuel		Couplé	
	Manivelle	Moteur	Manivelle	Moteur
Hauteur lumière (hl) min.	0,56 m	0,56 m	0,56 m	0,56 m
Hauteur lumière (hl) max.	4,0 m	4,0 m	4,0 m	4,0 m
Largeur construction (bk) min.	0,6 m	0,6 m		
bk max. pour lamelles extrudées	2,5 m	2,5 m		
Largeur construction (bk) max.	2,8 m	2,8 m		
Surface maximale	8 m ²	8 m ²	8 m ²	20 m ²
Surface max. avec lamelles extrudées	4 m ²	4 m ²		
Nombre maximal			3	4



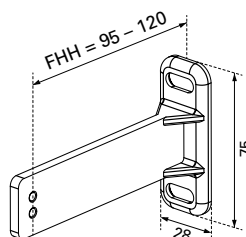
Coulisses



Support de coulisse

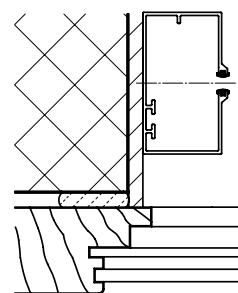


Support de coulisse

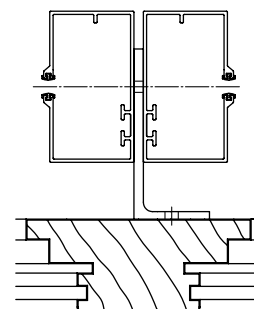


Support de coulisse en fonte

Exemples de montage



Support sur crépi



Coulisse double avec support

Technique GM 100

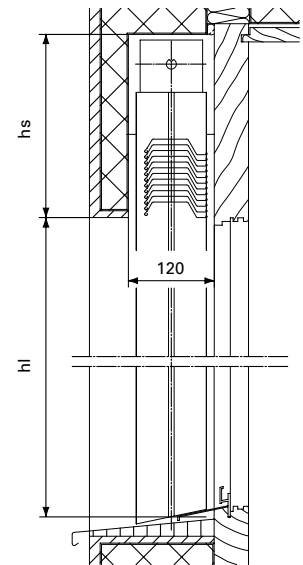
min. 60 cm
max. 250 cm

min. 72 cm
max. 320 cm

max. 6,5 m²

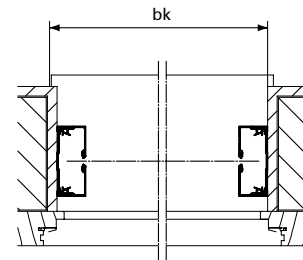
Cotes de niche (mm)

Largeur lumière (hl)	Hauteur niche (hs)		Profondeur de la niche (tn)
	Manivelle	Moteur	
600-1000	240	260	120
1001-1200	265	285	120
1201-1400	290	310	120
1401-1600	315	335	120
1601-1800	340	360	120
1801-2000	365	385	140
2001-2200	385	405	140
2201-2400	410	430	140
2401-2600	430	450	140
2601-2800	450	470	140
2801-3000	475	495	140
3001-3200	500	520	140



Cotes limites pour montage vertical

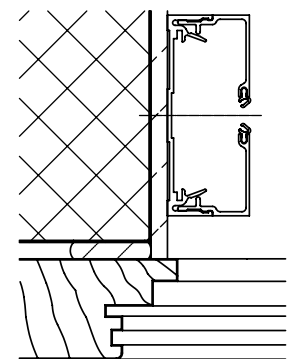
	Individuel		Couplé	
	Manivelle	Moteur	Manivelle	Moteur
Largeur lumière (hl) min.	0,72 m	0,72 m	0,72 m	0,72 m
Largeur lumière (hl) max.	3,20 m	3,20 m	3,20 m	3,20 m
Largeur construction (bk) min.	0,60 m	0,69 m	0,60 m	0,69 m
Largeur construction (bk) max.	2,50 m	2,50 m		
Surface maximale	6,0 m ²	6,5 m ²	6,0 m ²	18,0 m ²
Nombre maximal			3	4



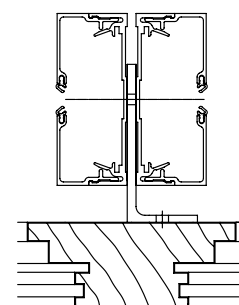
Cotes limites pour montage horizontal

	Individuel		Couplé	
	Manivelle	Moteur	Manivelle	Moteur
Largeur lumière (hl) min.	0,72 m	0,72 m	0,72 m	0,72 m
Largeur lumière (hl) max.	3,20 m	3,20 m	3,20 m	3,20 m
Largeur construction (bk) min.	0,60 m	0,69 m	0,60 m	0,69 m
Largeur construction (bk) max.	1,60 m	1,60 m		
Surface maximale	4,5 m ²	4,5 m ²	4,5 m ²	16,0 m ²
Nombre maximal			3	4

Exemples de montage

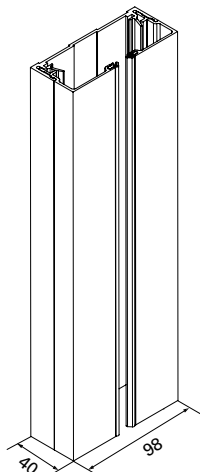


Coulisse sur crépi

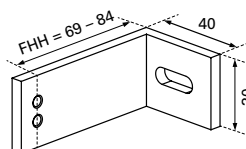


Coulisse double avec support

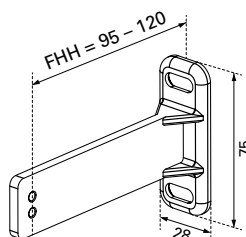
Coulisse



Support de coulisse



Support de coulisse



Support de coulisse en fonte

Technique MV 90

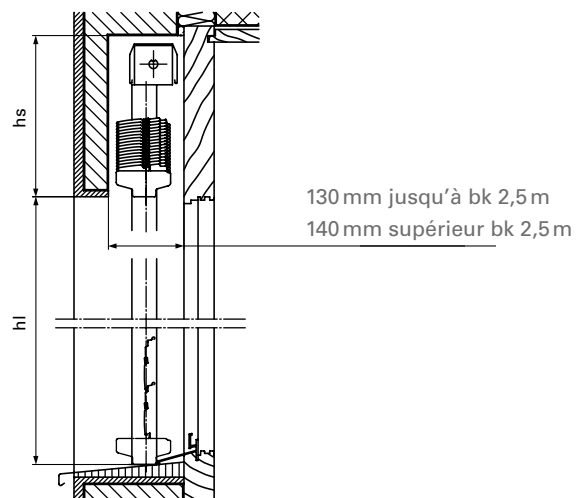
min. 60 cm
max. 320 cm

min. 60 cm
max. 400 cm

max. 8 m²

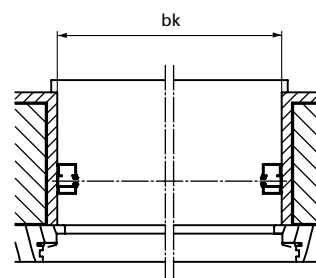
Cotes de niche (mm)

Hauteur lumière (hl)	Hauteur niche (hs)	
	manivelle/moteur	mécanisme dans secteur lamelles
600-1000	230	255
1001-1250	240	265
1251-1500	255	280
1501-1750	275	300
1751-2000	295	320
2001-2250	310	335
2251-2500	330	355
2501-2750	345	370
2751-3000	365	390
3001-3250	385	410
3251-3500	400	425
3501-3750	420	445
3751-4000	440	465

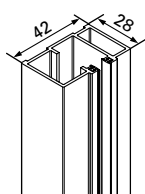


Cotes limites

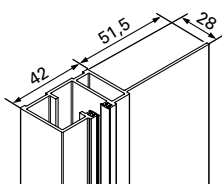
	Individuel		Couplé	
	Manivelle	Moteur	Manivelle	Moteur
Hauteur lumière (hl) min.	0,6 m	0,6 m	0,6 m	0,6 m
Hauteur lumière (hl) max.	4,0 m	4,0 m	4,0 m	4,0 m
Largeur construction (bk) min.	0,6 m	0,6 m		
Largeur construction (bk) max.	3,8 m	3,8 m		
Surface maximale	8 m ²	8 m ²	8 m ²	20 m ²
Nombre maximal			4	4



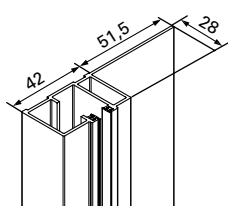
Coulisses



Profil de coulisse simple

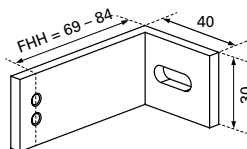


Profil de coulisse simple avec profil de fermeture avant

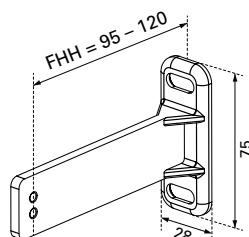


Profil de coulisse simple avec profil de fermeture arrière

Support de coulisse

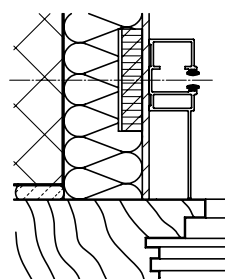


Support de coulisse

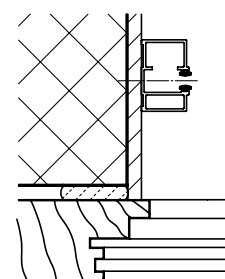


Support de coulisse en fonte

Exemples de montage



Coulisse sur isolation avec plaque de fixation prémontée



Coulisse sur crépi

Technique VR 70/VR 90

min. 60 cm
max. 450 cm

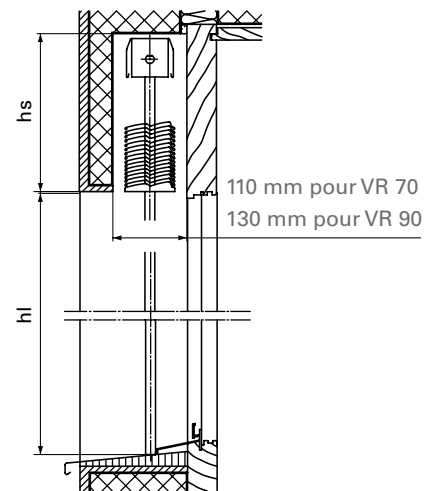
min. 60 cm
max. 425 cm

max. 8 m²

Cotes de niche (mm)

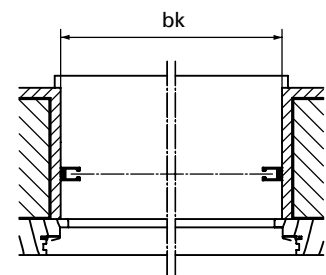
Données techniques identiques pour modèles LO

Hauteur lumière (hl)	Hauteur niche (hs)				
	VR 70 Manivelle	VR 70, mécanisme dans secteur des lamelles	VR 70 moteur	VR 90 manivelle/ moteur	VR 90, mécanisme dans secteur des lamelles
600-1000	175	200	190	230	255
1001-1250	200	225	215	230	255
1251-1500	215	240	230	230	255
1501-1750	235	260	250	230	255
1751-2000	255	280	270	235	260
2001-2250	270	295	285	250	275
2251-2500	295	320	310	270	295
2501-2750	315	340	330	285	310
2751-3000	330	355	345	300	325
3001-3250	345	370	360	320	345
3251-3500	365	390	380	335	360
3501-3750	385	410	400	350	375
3751-4000	405	430	420	370	395
4001-4250	420	445	435	385	410

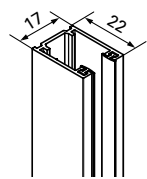


Cotes limites

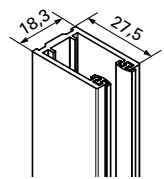
	Individuel		Couplé	
	Manivelle	Moteur	Manivelle	Moteur
Hauteur lumière (hl) min.	0,6 m	0,6 m	0,6 m	0,6 m
Hauteur lumière (hl) max.	4,25 m	4,25 m	4,25 m	4,25 m
Largeur construction (bk) min.	0,6 m	0,6 m		
Largeur construction (bk) max.	4,5 m	4,5 m		
Surface maximale	8 m ²	8 m ²	10 m ²	35 m ²
Nombre maximal			5	6



Coulisses VR 70/VR 90

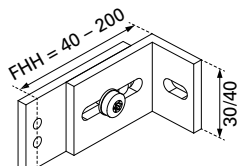


Coulisse simple FE

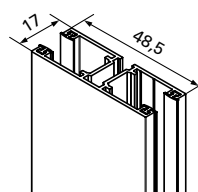


Coulisse fixe

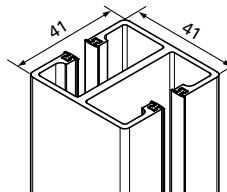
Support de coulisse VR 70/VR 90



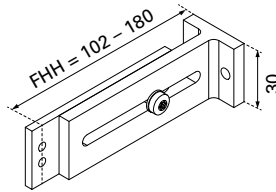
Support de coulisse FEH



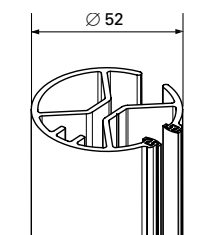
Coulisse double FD



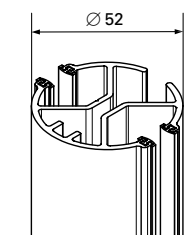
Appui central



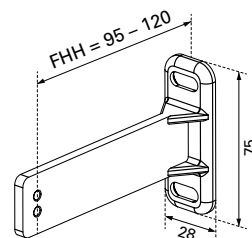
Support de coulisse



Coulisse simple FER

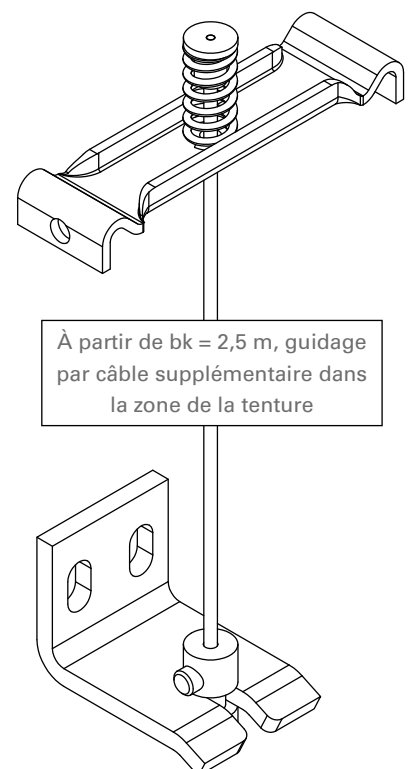


Coulisse double FDR



Support de coulisse en fonte

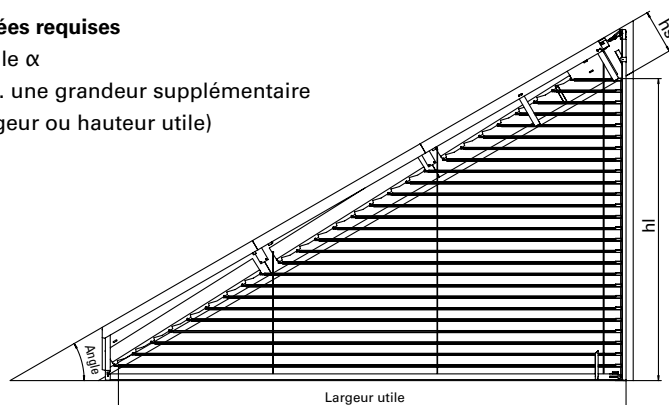
Guidage par câble VR 90



Technique VR 90 triangle

Données requises

- Angle α
- min. une grandeur supplémentaire (largeur ou hauteur utile)



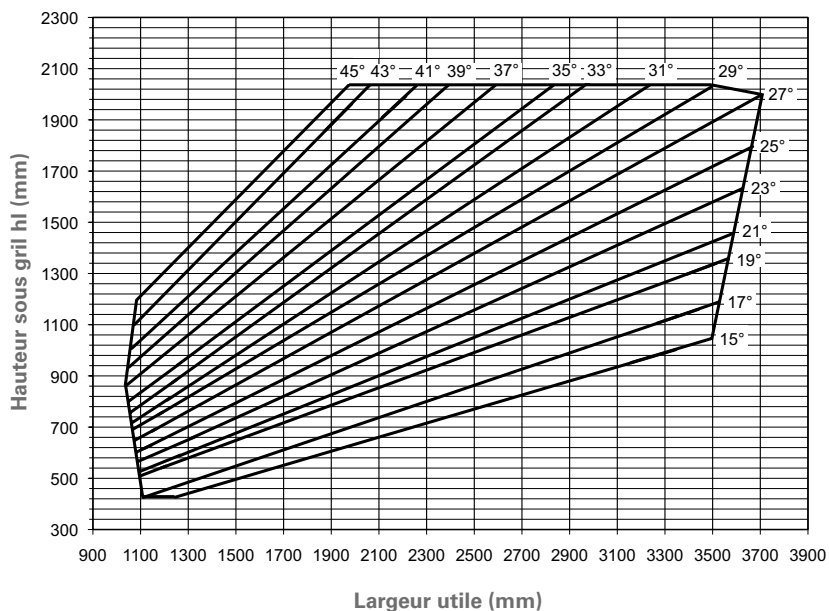
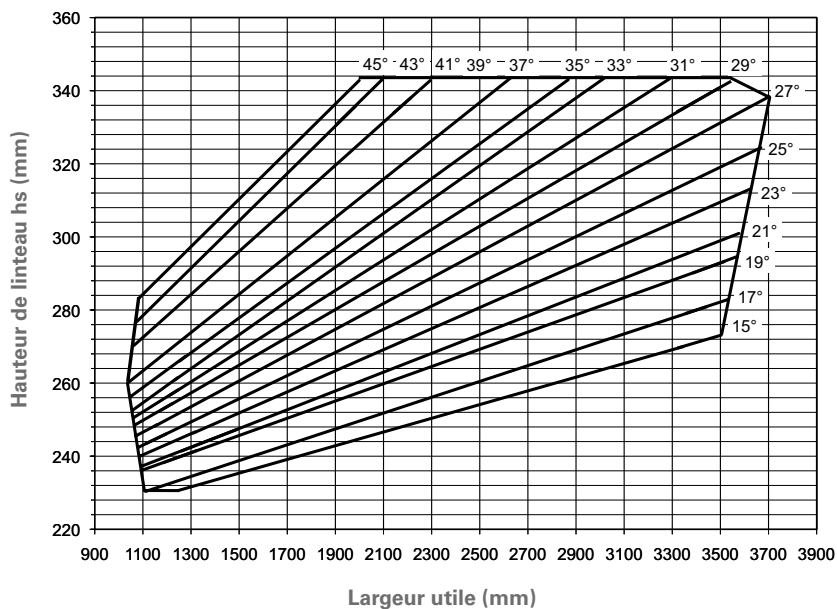
Version

- Avec lamelles VR 90
- Généralement motorisé
- Pas de montage sur linteau, seulement en façade avec galeries

Cotes limites

Angle α min.	15°
Angle α max.	45°
hl min.	0,45 m
hl max.	2,10 m
Largeur utile min.	1,0 m
Largeur utile max.	3,7 m
tn min.	140 mm
Surface max.	4,5 m ²

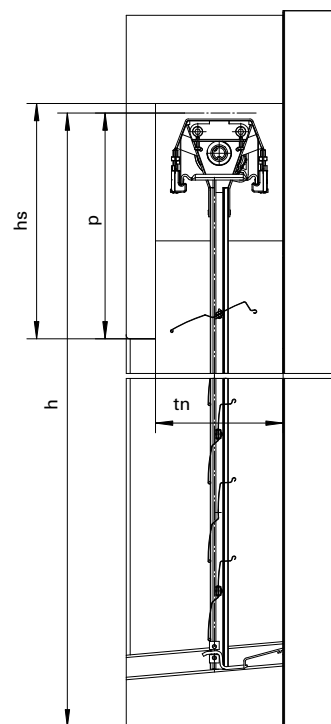
Cotes différentes à ces valeurs sur demande. Toutes les feuilles techniques sont également disponibles à l'échelle 1:1. Couleurs au choix dans notre collection.



Technique VR 90 résistant au vent

Cotes de linteau (mm)

Hauteur lumière (hl)	motorisé		
	p	hs	tn
600–1000	215	230	130
1001–1250	215	230	130
1251–1500	215	230	130
1501–1750	215	230	130
1751–2000	220	235	130
2001–2250	235	250	130
2251–2500	255	270	130
2501–2750	270	285	130
2751–3000	285	300	130



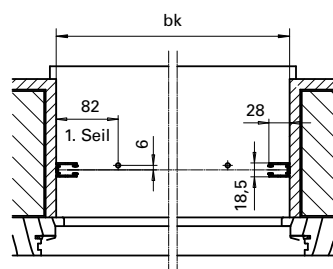
Cotes limites

	motorisé	
	individuel	couplé
Hauteur lumière (hl) min.	0,6 m	0,6 m
Hauteur lumière (hl) max.	3,0 m	3,0 m
Largeur construction (bk) min.	0,7 m	
Largeur construction (bk) max.	3,0 m	
Surface maximale	9 m ²	20 m ²
Nombre maximal		3

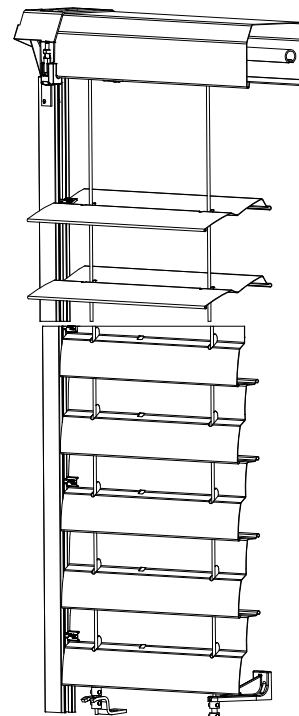
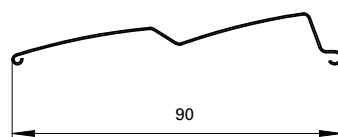
Aperçu des limites de vent et câbles supplémentaires

Largeur construction (bk)	Val. lim. de vent	Câbles en plus ¹⁾
700–1000 mm	118 km/h	0
1001–1200 mm	115 km/h	1
1201–1650 mm	108 km/h	1
1651–3000 mm	100 km/h	2

¹⁾ 2 câbles sont disposés dans tous les cas avec une distance max. de 82 mm parallèlement à la coulisse.



Les vitesses de vent indiquées pour le



store à lamelles VR 90 W sont de valeurs limites, auxquelles l'installation doit être rentrée. Les valeurs sont valables pour un écartement ≤ 100 mm des lamelles de la façade et une hauteur d'installation ≤ 3000 mm.

Technique KR 60 / KR 80

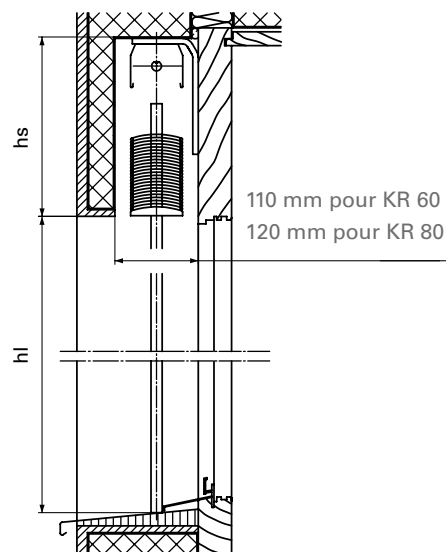
min. 60 cm
max. 450 cm

min. 60 cm
max. 425 cm

max. 8 m²

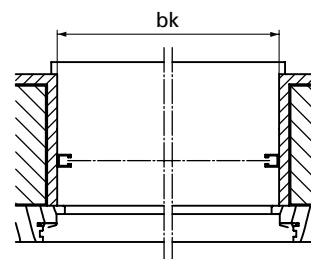
Cotes de niche (mm)

Hauteur lumière (hl)	Hauteur niche (hs)			
	KR 60 Manivelle/ Moteur	KR 60, mécanisme dans secteur des lamelles	KR 80 Manivelle/ Moteur	KR 80, mécanisme dans secteur des lamelles
600-1000	205	230	230	255
1001-1250	230	255	230	255
1251-1500	250	275	230	255
1501-1750	270	295	250	275
1751-2000	290	315	265	290
2001-2250	310	335	285	310
2251-2500	335	360	300	325
2501-2750	360	385	320	345
2751-3000	380	405	335	360
3001-3250	400	425	355	380
3251-3500	420	445	370	395
3501-3750	445	470	390	415
3751-4000	465	490	405	430
4001-4250	485	510	420	445

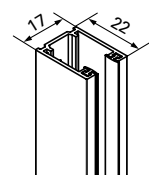


Cotes limites

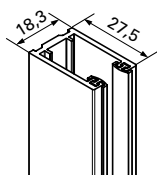
	Individuel		Couplé	
	Manivelle	Moteur	Manivelle	Moteur
Hauteur lumière (hl) min.	0,6 m	0,6 m	0,6 m	0,6 m
Hauteur lumière (hl) max.	4,25 m	4,25 m	4,25 m	4,25 m
Largeur construction (bk) min.	0,6 m	0,6 m		
Largeur construction (bk) max.	4,5 m	4,5 m		
Surface maximale	8 m ²	8 m ²	12 m ²	35 m ²
Nombre maximal			5	6



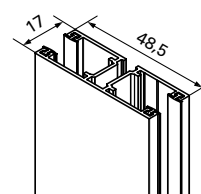
Coulisses KR 60 / KR 80



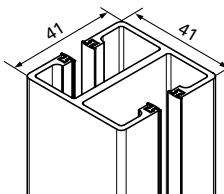
Coulisse simple FE



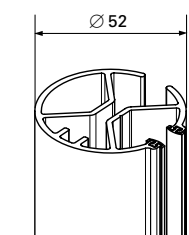
Coulisse fixe



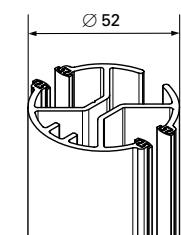
Coulisse double FD



Appui central

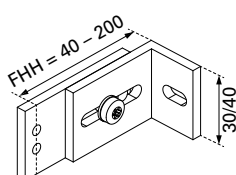


Coulisse simple FER

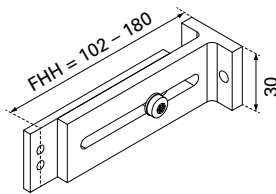


Coulisse double FDR

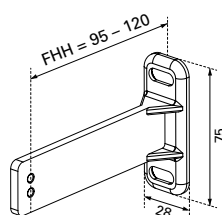
Support de coulisse KR 60 / KR 80



Support de coulisse FEH

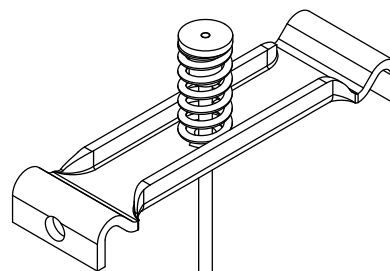


Support de coulisse

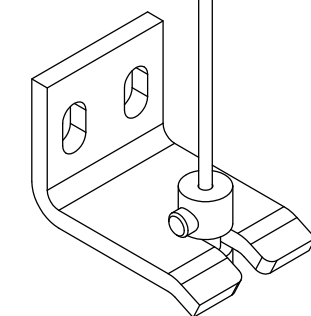


Support de coulisse en fonte

Guidage par câble KR 80



À partir de bk = 2,5 m, guidage par câble supplémentaire dans la zone de la tenture



Technique EC 70/EC 100

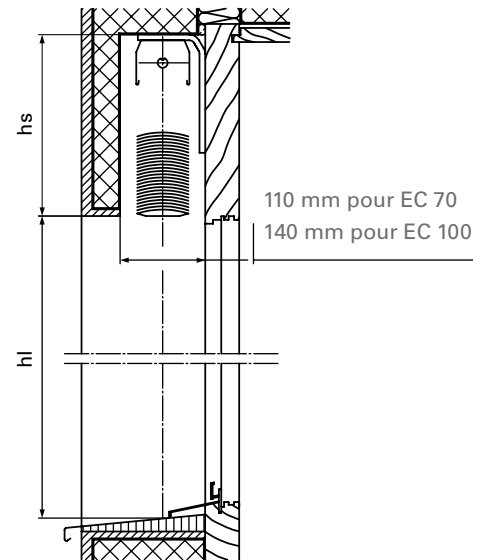
min. 60 cm
max. 450 cm

min. 60 cm
max. 425 cm

max. 8 m²

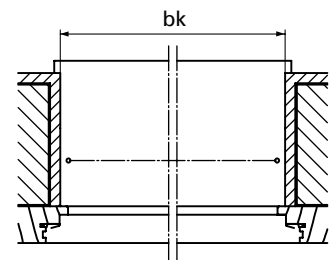
Cotes de niche (mm)

Hauteur lumière (hl)	Hauteur niche (hs)			
	EC 70 Manivelle/ Moteur	EC 70, mécanisme dans secteur des lamelles	EC 100 Manivelle/ Moteur	EC 100, mécanisme dans secteur des lamelles
600-1000	190	215	180	205
1001-1250	190	215	180	205
1251-1500	190	215	180	205
1501-1750	190	215	180	205
1751-2000	190	215	180	205
2001-2250	210	235	180	205
2251-2500	210	235	180	205
2501-2750	210	235	180	205
2751-3000	230	255	180	205
3001-3250	230	255	180	205
3251-3500	250	275	180	205
3501-3750	250	275	200	225
3751-4000	250	275	200	225
4001-4250	270	295	200	225

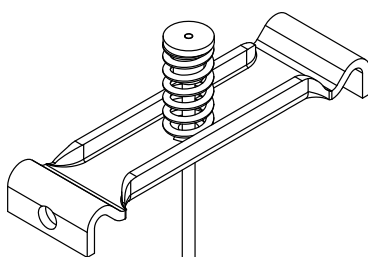


Cotes limites

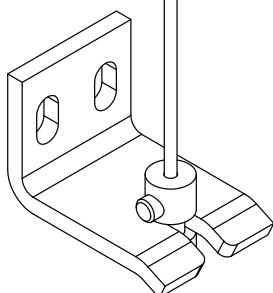
	Individuel		Couplé	
	Manivelle	Moteur	Manivelle	Moteur
Hauteur lumière (hl) min.	0,6 m	0,6 m	0,6 m	0,6 m
Hauteur lumière (hl) max.	4,25 m	4,25 m	4,25 m	4,25 m
Largeur construction (bk) min.	0,6 m	0,6 m		
Largeur construction (bk) max.	4,5 m	4,5 m		
Surface maximale	8 m ²	8 m ²	12 m ²	35 m ²
Nombre maximal			5	6



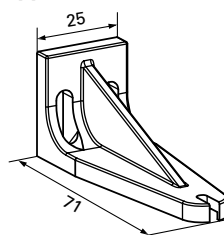
Guidage par câble



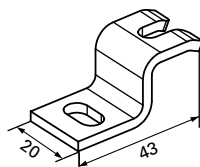
À partir de bk = 2,5 m, guidage par câble supplémentaire dans la zone de la tenture



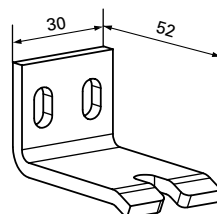
Support de coulisse



Support câble pour pose en applique

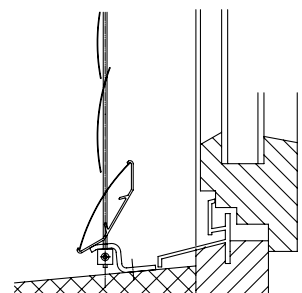


Support câble pour tablette de fenêtre

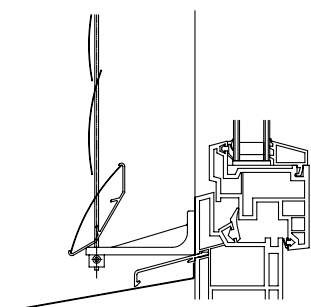


Support câble montage d'embrasure

Exemples de montage



Montage sur la tablette de fenêtre



Montage pour pose en applique

Technique EC 70 P/EC 100 P

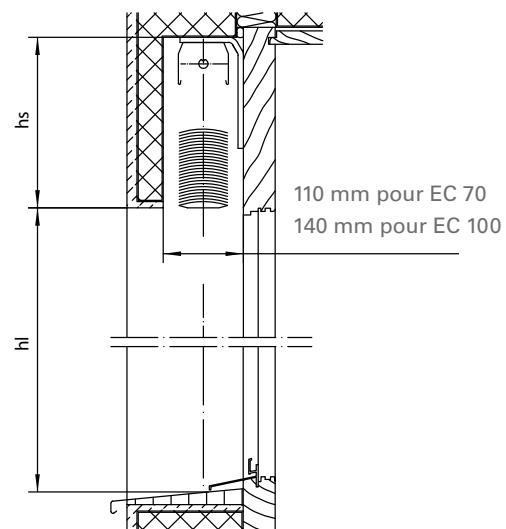
min. 60 cm
max. 450 cm

min. 60 cm
max. 425 cm

max. 8 m²

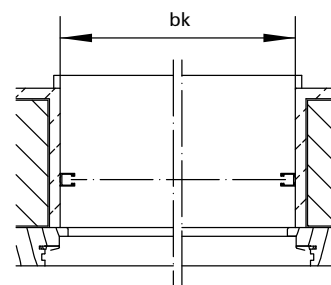
Cotes de niche (mm)

Hauteur lumière (hl)	Hauteur niche (hs)			
	EC 70 Manivelle/ Moteur	EC 70, mécanisme dans secteur des lamelles	EC 100 Manivelle/ Moteur	EC 100, mécanisme dans secteur des lamelles
600-1000	190	215	180	205
1001-1250	190	215	180	205
1251-1500	190	215	180	205
1501-1750	190	215	180	205
1751-2000	190	215	180	205
2001-2250	210	235	180	205
2251-2500	210	235	180	205
2501-2750	210	235	180	205
2751-3000	230	255	180	205
3001-3250	230	255	180	205
3251-3500	250	275	180	205
3501-3750	250	275	200	225
3751-4000	250	275	200	225
4001-4250	270	295	200	225

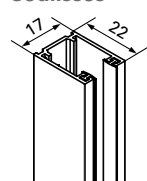


Cotes limites

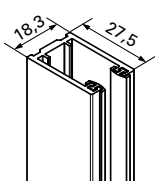
	Individuel		Couplé	
	Manivelle	Moteur	Manivelle	Moteur
Hauteur lumière (hl) min.	0,6 m	0,6 m	0,6 m	0,6 m
Hauteur lumière (hl) max.	4,25 m	4,25 m	4,25 m	4,25 m
Largeur construction (bk) min.	0,6 m	0,6 m		
Largeur construction (bk) max.	4,5 m	4,5 m		
Surface maximale	8 m ²	8 m ²	12 m ²	35 m ²
Nombre maximal			5	6



Coulisses

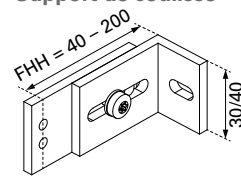


Coulisse simple FE

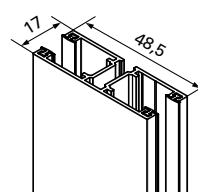


Coulisse fixe

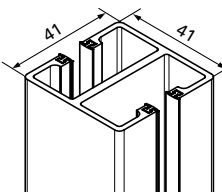
Support de coulisse



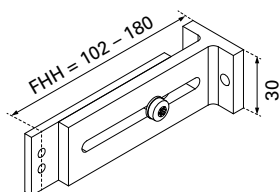
Support de coulisse FE



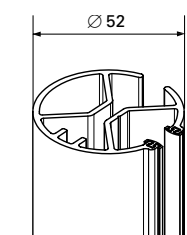
Coulisse double FD



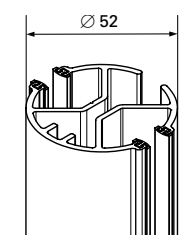
Appui central



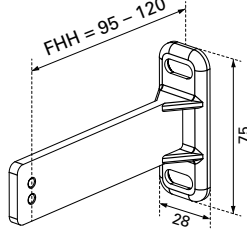
Support de coulisse



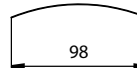
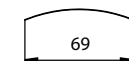
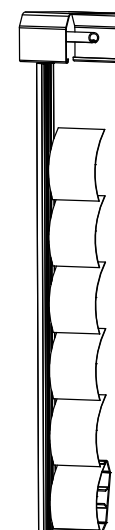
Coulisse simple FER



Coulisse double FDR



Support de coulisse en fonte



Technique RE 50

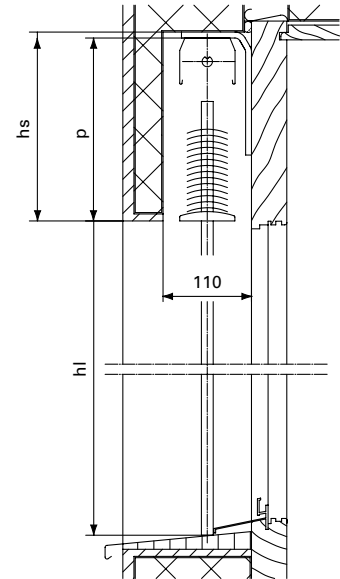
min. 60 cm
max. 450 cm

min. 60 cm
max. 425 cm

max. 8 m²

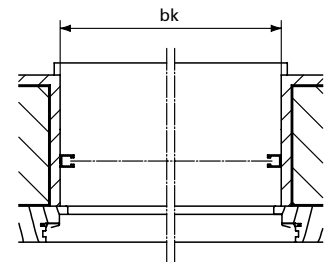
Cotes de niche (mm)

Hauteur lumière (hl)	Manivelle		Moteur	
	p	hs	p	hs
600-1000	180	195	205	220
1001-1250	180	195	205	220
1251-1500	180	195	205	220
1501-1750	180	195	205	220
1751-2000	180	195	205	220
2001-2250	190	205	215	230
2251-2500	205	220	230	245
2501-2750	220	235	245	260
2751-3000	230	245	255	270
3001-3250	240	255	265	280
3251-3500	255	270	280	295
3501-3750	265	280	290	305
3751-4000	280	295	305	320

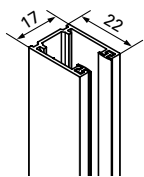


Cotes limites

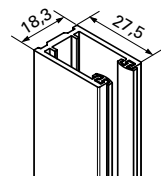
	Individuel		Couplé	
	Manivelle	Moteur	Manivelle	Moteur
Hauteur lumière (hl) min.	0,6 m	0,6 m	0,6 m	0,6 m
Hauteur lumière (hl) max.	4,25 m	4,25 m	4,25 m	4,25 m
Largeur construction (bk) min.	0,6 m	0,6 m		
Largeur construction (bk) max.	4,5 m	4,5 m		
Surface maximale	8 m ²	8 m ²	12 m ²	35 m ²
Nombre maximal			5	6



Coulisses

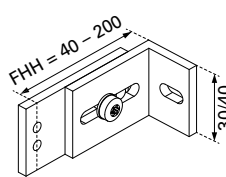


Coulisse simple FE

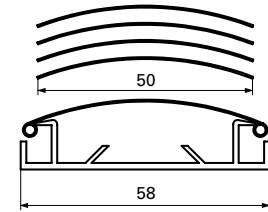


Coulisse fixe

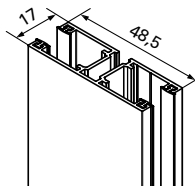
Support de coulisse



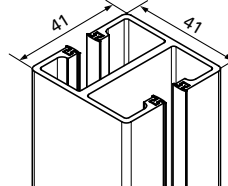
Support de coulisse FE



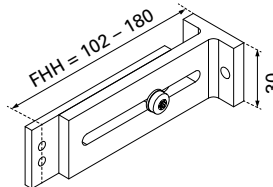
Détail de la tenture
lame finale



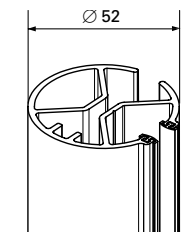
Coulisse double FD



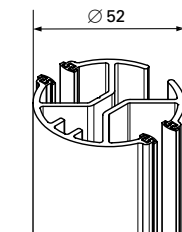
Appui central



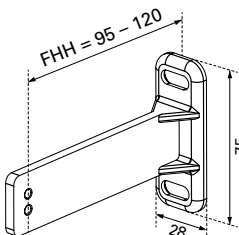
Support de coulisse



Coulisse simple FER



Coulisse double FDR



Support de coulisse en fonte

Stores à lamelles

		GM 200	GM 100	MV 90	VR 70/VR 90	VR 70 LO/VR 90 LO	VR 90 triangle	VR 90 résistant au vent	KR 60/KR 80	EC 70/EC 100	RE 50
Protection	Protection contre le soleil	■	■	■	■	■	■	■	■	■	■
	Protection contre les intempéries	■	■	■	■	■	■	■	■	□	■
	Protection contre les regards	■	■	■	■	■	■	■	■	■	■
	Protection contre le bruit	■	■	□	□	□	□	□	□	□	□
	Protection contre les intrusions	■	■	■							
	Obscurcissement progressif				■		■	■			
Confort	Isolation contre la chaleur	■	■	■	■	□	■	■	■	□	□
	Isolation contre les pertes de chaleur	■	■	■	■	□	■	■	□	□	□
	Possibilité de choisir les couleurs	■	■	■	■	■	■	■	■	■	■
	Actionnement motorisé en option	■	■	■	■	■	■	■	■	■	■
	Actionnement solaire	■	■	■	■	■		□	■	■	■
	Réglage de la luminosité	■	■	■	■	■	■	■	■	■	■
	Construction robuste, massive	■	■	□	□	□	□	□	□	□	□
	Résistance au vent	■	■	■	■	□	□	■	□	□	□
	Résistance aux intempéries	■	■	■	■	■	■	■	■	■	■
Entretien	Facilité d'entretien	■	■	■	■	■	■	■	■	■	■
	Longue durée de vie	■	■	■	■	■	■	■	■	■	■
	Service après-vente garanti	■	■	■	■	■	■	■	■	■	■
Genre bâtiment	Villa familiale	■	■	■	■	■	■	■	■	□	■
	Immeuble locatif	■	■	■	■	■	■	■	■	□	■
	Bâtiment industriel ou commercial	■	■	■	■	■	■	■	■	■	■
	Bâtiment public	■	■	■	■	■	■	■	■	■	■
Construction	Construction neuve	■	■	■	■	■	■	■	■	■	■
	Rénovations	■	■	■	■	■	■	■	■	■	■

■ oui □ partiellement

SchenkerPlus®

Les stores à valeur ajoutée.

- Top-service aussi sur d'autres marques
- Service de réparation 24h sur 24
- 37 filiales dans toute la Suisse

- 5 ans de protection All-Risk
- Certification environnement
- Production/logistique optimisées en terme de CO₂

Schenker Storen AG, Stauwehrstrasse 34
5012 Schönenwerd, Téléphone 062 858 55 11
Téléfax 062 858 55 20, schenker@storen.ch

0800 202 202
www.storen.ch



Schenker
Storen