



 **TaHoma**[®]

Pour des instants de vie connectés

somfy[®]





Pour des instants de vie connectés...

Un vent de mieux vivre et de bonne humeur souffle sur la maison connectée !
Somfy invente un nouveau style de vie dans votre maison au quotidien.

Laissez-vous accompagner par les services de TaHoma pour vivre des instants uniques,
intensément vrais... des instants de vie intensément connectés.

Adoptez la TaHoma Attitude !

Avec TaHoma, vous commandez, centralisez, programmez, à l'avance et à distance, les équipements connectés de votre lieu de vie, que vous viviez en maison ou en appartement.

TaHoma a été pensé pour vous simplifier la vie et vous libérer des contraintes quotidiennes,
en toute simplicité, convivialité et compatibilité.

Avec TaHoma, votre maison devient plus confortable, plus sécurisée et plus économe.
Et vous, vous êtes beaucoup plus disponible pour profiter pleinement de vos journées !



(7h30)

Top départ...

Sécurité

Confort

Économies
d'énergie

“

Détendus...
au moment de
partir travailler.

”

Assis dans la voiture, je lance
le scénario* **TOP DEPART**.

Les volets de la maison se ferment,
le chauffage se met en mode éco pour
la journée, les lumières s'éteignent
et le portail se referme derrière nous.

Si l'un d'entre nous a oublié ses clés
ou si le facteur souhaite déposer un colis
aujourd'hui, nous lui ouvrons la porte
du garage à distance avec notre smartphone.

**Avec TaHoma, je profite pleinement de mes
instants de vie connectés, et je peux gérer
les imprévus.**



TaHoma[®]
La communauté

Découvrez le détail de création
de ce scénario sur
www.communaute-tahoma.somfy.fr
rubrique

TaHoma[®]
COACH

*[Un scénario] : Vous permet de commander un ou plusieurs équipements connectés de la maison, simultanément ou non.



(Dimanche)
Cocooning...

“

Prêt... pour une après-midi
chaleureuse en famille.

”

Confort

Economies
d'énergie

Depuis ma tablette, je lance le **scénario***
COCOONING pour réguler la température
de ma maison.

Mon système de chauffage connecté
se positionne instantanément en mode confort
et mes volets s'ouvrent entièrement pour profiter
de la chaleur du soleil.

Les volets se fermeront au coucher du soleil
afin de garder la maison au chaud comme
prévu dans mon scénario.

Ma maison est bien chauffée et je vérifie
régulièrement mes consommations d'énergie
sur ma tablette.

**Avec TaHoma, je profite pleinement de mes
instants de vie connectés, et je réduis ma
facture de chauffage sans y penser.**



Découvrez le détail de création
de ce scénario sur
www.communaute-tahoma.somfy.fr
rubrique

TaHoma®
COACH

*[Un scénario] : Vous permet de commander un ou plusieurs équipements connectés
de la maison, simultanément ou non.



(14 juillet)

Bonnes vacances...

“

Sereins...
même loin de
chez nous.

”

Sécurité

Confort

Sur le départ, nous lançons le **scénario*** **BONNES VACANCES**. L'alarme s'active et je simule notre présence : ouverture des volets le matin, fermeture le soir et la maison s'allume aux heures programmées.

En vacances à l'autre bout du monde, nous pouvons vérifier depuis notre smartphone que tout est tranquille dans notre maison grâce aux caméras, et recevoir des alertes en cas de problème.

Avec TaHoma, nous apprécions pleinement nos instants de vie connectés, pendant que notre maison veille.



Découvrez le détail de création
de ce scénario sur
www.communaute-tahoma.somfy.fr
rubrique

TaHoma®
COACH

*[Un scénario] : Vous permet de commander un ou plusieurs équipements connectés de la maison, simultanément ou non.



 **TaHoma**[®]

La maison connectée avec Somfy

● Simple

- Solution sans fil : aucun travaux à prévoir.
- Simple à utiliser avec une interface intuitive.
- Accès instantané à votre maison, où que vous soyez dans le monde.
- En cas de besoin, TaHoma vous envoie une alerte par mail ou SMS et vous pouvez intervenir à distance.



● Conviviale

- Interface personnalisable selon la configuration de votre habitation.
- Environnement intuitif, en adéquation avec les besoins des utilisateurs.
- Gestion de l'ensemble de vos équipements connectés depuis votre smartphone ou votre tablette.

● Complète

- Multi-équipements : plus de 100 équipements connectés compatibles avec TaHoma.
- Multi-marques : TaHoma peut également commander des équipements connectés d'autres marques. Retrouvez la liste de nos partenaires sur www.somfy.fr

TaHoma+

Et parce qu'un projet de maison connectée se construit pas-à-pas, en fonction de vos priorités, de vos envies et de votre budget, TaHoma est 100% évolutif.

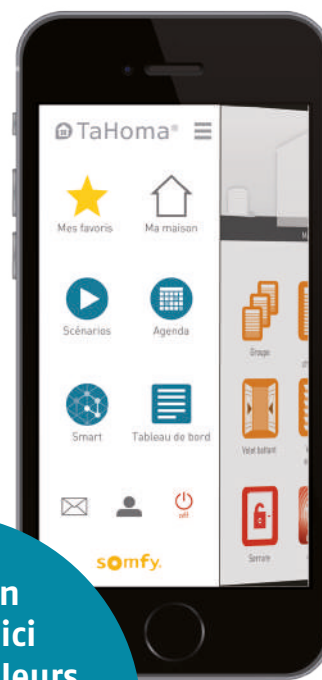
Vous pouvez ajouter des équipements connectés et choisir des services à votre rythme.

Avec TaHoma, ma maison devient connectée

The image shows a tablet displaying the TaHoma smart home control interface. The interface is divided into several sections:

- Header:** The TaHoma logo is in the top left, and a home icon is in the top right.
- Navigation Sidebar:** On the left, there are three main sections: 'SCENARIOS' (with a play button icon), 'AGENDA' (with a calendar icon), and 'SMART' (with a network icon). Below these, there are icons for 'Portail' (gate) and 'Garage' (garage).
- Main Control Area:** A house outline is shown with a grid of 15 control icons. Above the grid, there are two radio buttons: 'pièces' (unselected) and 'équipements' (selected). The icons are:
 - Groupe
 - Volet chambre 1
 - Volet chambre 2
 - Volet battant
 - Vénitien extérieur
 - Screen
 - Fenêtre toit
 - Lumière
 - Serrure
 - Alarme
 - Chauffage
 - Capteur soleil
 - Capteur température (20.0°)
 - Détecteur entrée
 - Détecteur fumée
- Footer:** The Somfy logo is in the bottom right corner.

Une interface simple et intuitive

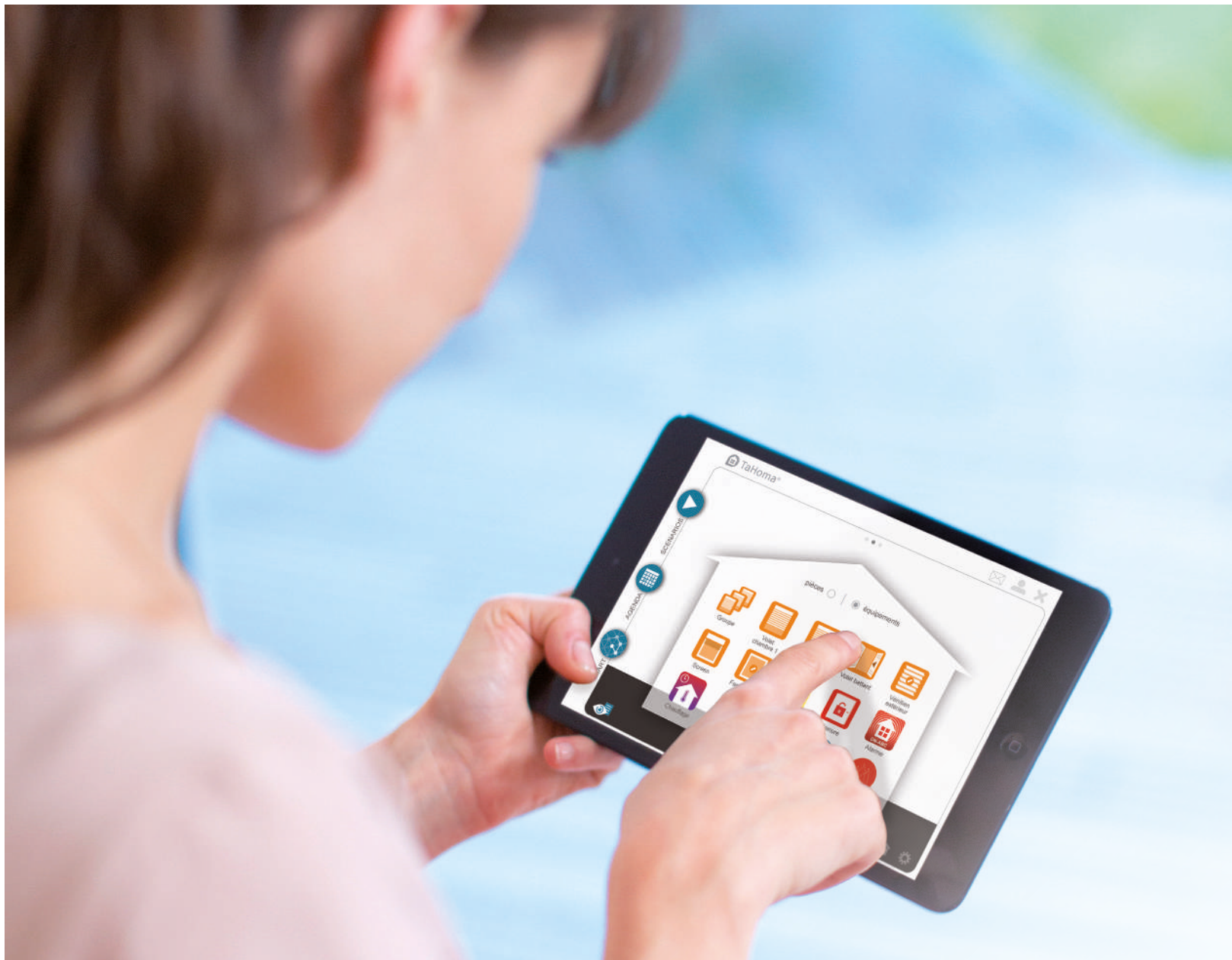


Ma maison
connectée ici
et partout ailleurs
depuis mon
smartphone, ma
tablette et mon
ordinateur.



L'application TaHoma®
est disponible pour Android et iOS.





 TaHoma®

La maison connectée en un coup d'œil !

TaHoma : 4 menus intuitifs et simples



MAISON

Je pilote mes équipements

- Je déclenche manuellement les équipements de mon choix.
- Je peux vérifier à distance l'état de mes équipements (ouvert / fermé / éteint / allumé...).*



SCÉNARIOS

Je crée mes instants de vie connectés

- Je centralise plusieurs équipements connectés.
Ex.: scénario "départ du matin" qui ferme tous les volets, les fenêtres de toit et qui éteint les lumières lorsque je pars de chez moi.



AGENDA

Je crée mon planning selon mon rythme de vie

- Je crée une journée type : «travail», «repos» ou «vacances».
- Je programme mes journées pour les semaines à venir et jusqu'à un an.



SMART

Je crée des scénarios astucieux

- J'optimise l'utilisation de mes équipements connectés en ajoutant des capteurs de consommation énergétique, des capteurs météo, de température et/ou des détecteurs de présence, de mouvement, d'ouverture...
Ex.: mes volets se ferment automatiquement en mon absence si la température extérieure est inférieure à 5°C et qu'il n'y a pas de soleil.

La box TaHoma, le cœur de votre maison connectée

Elle se fait discrète et reste toujours prête à vous rendre service !
Reliée à votre box ADSL, elle vous donne accès aux **services Somfy**.



*Uniquement pour les équipements intégrant la technologie io-homecontrol ou Zwave.



Adoptez la TaHoma attitude !

L'offre TaHoma a été conçue pour que vous profitiez de tous les bénéfices de la maison connectée, sur-mesure, facilement et à des prix accessibles.

Elle vous apporte un choix de fonctionnalités et de services et vous accompagne au quotidien avec des scénarios, du plus simple au plus élaboré.

	Inclus
La box TaHoma	•
5 ans de garantie	•
Assistance téléphonique	•
Accès à la Communauté TaHoma	•
Mises à jour automatiques et gratuites de TaHoma (nouvelles fonctionnalités, nouvelles compatibilités avec les équipements connectés de la maison Somfy et partenaires.)	•
Application gratuite pour votre smartphone, votre tablette et accès illimité depuis votre ordinateur	•
Stockage des photos prises par vos caméras de surveillance sur le serveur sécurisé Somfy	•
Accès aux scénarios astucieux avec la fonction SMART (par ex : si la température extérieure est supérieure à 30°C ou inférieure à 10°C mes volets se ferment automatiquement)	•
Affichage de l'historique des capteurs et des détecteurs	•
Réception d'alertes 24/7 : - par email : illimitées (jusqu'à 3 adresses email associées à votre compte TaHoma) - par SMS : 100 SMS inclus (n° de téléphone saisi lors de l'activation de TaHoma)	•

TaHoma+

Encore + d'instant de vie connectés !

+ de SMS POUR RECEVOIR VOS ALERTES

Optez pour le Pack SMS

10 SMS : + 4,90€ TTC

35 SMS : + 8,90€ TTC

100 SMS : + 19,90€ TTC



La maison connectée,
c'est tellement simple avec



Rejoignez la Communauté TaHoma en un seul clic pour tout savoir, tout partager, et créer avec nous la maison connectée de demain.

Retrouvez la rubrique  et laissez-vous guider :

- Des notices interactives pour installer votre solution connectée.
- Des vidéos tutorielles pour appréhender facilement les fonctionnalités de TaHoma.
- Et partagez vos astuces avec la Communauté.

Accédez à la Communauté : www.communaute-tahoma.somfy.fr

TaHoma, naturellement compatible avec les équipements connectés Somfy...



Somfy innove chaque jour pour vous donner accès à toujours plus d'équipements performants, intuitifs et simples à utiliser au quotidien. Vous disposez ainsi de toute une gamme de produits, de capteurs et de détecteurs connectés à vos envies... et à votre vie !

... et ceux des plus grandes marques de la maison connectée



Somfy France

1, place du Crêtet
BP 138 - 74307 Cluses CEDEX

www.somfy.fr



**Vous avez une question ?
La communauté vous répond !**

www.forum.somfy.fr

somfy®